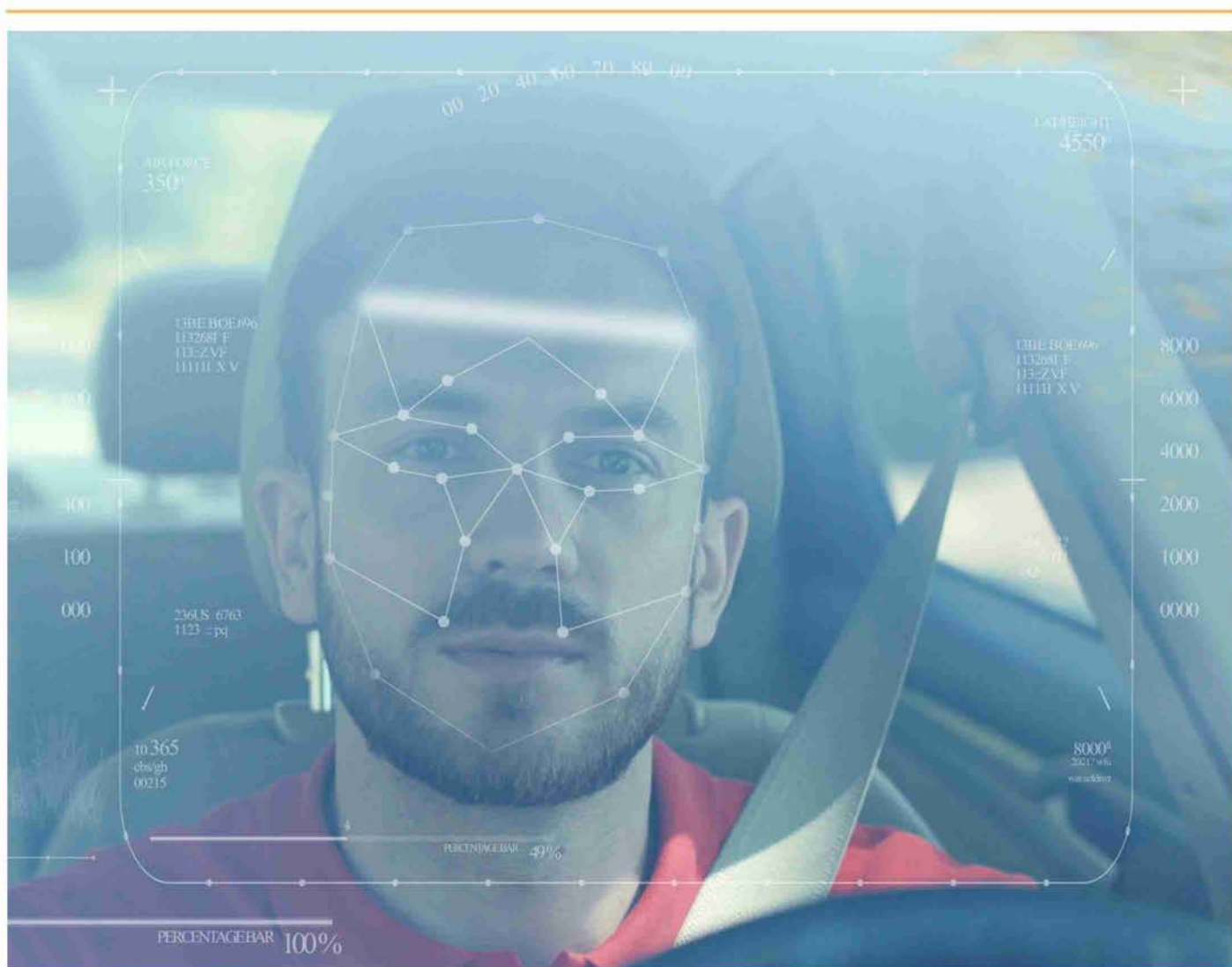


# СИСТЕМА МОНИТОРИНГА СОСТОЯНИЯ ВОДИТЕЛЯ И ДОРОЖНОЙ ОБСТАНОВКИ DSM-ADAS



# СИСТЕМА МОНИТОРИНГА

состояния водителя и дорожной обстановки DSM-ADAS

Это комплексная система мониторинга и оповещения, в которую входит контроль положения транспортного средства на дороге и анализ поведения водителя в салоне автомобиля.

Система возвращает внимание водителя на дорогу в критические моменты. На работу водителя также может повлиять диспетчер, удаленно оценив характер поведения сотрудника за рулем автомобиля.

## ВОЗМОЖНОСТИ СИСТЕМЫ



Анализ поведения водителя на основе полученных данных.



Предупреждение водителя об опасных ситуациях во время движения.



Диспетчерский контроль работы водителей: предупреждение диспетчеров о некорректном поведении водителя за рулем автомобиля.



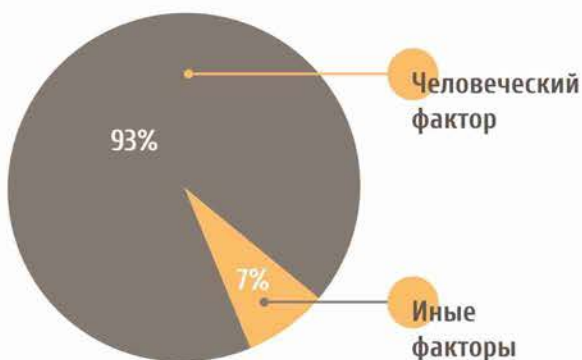
Запись и хранение данных на удаленном сервере.



Составление отчетов по событиям системы: на основе полученных данных руководство сможет проанализировать характер работы сотрудников и, как следствие, повысить эффективность работы автопарка.

## БОЛЬШОЕ КОЛИЧЕСТВО ДТП ПРОИСХОДИТ ПО ПРИЧИНЕ НЕВНИМАТЕЛЬНОСТИ ВОДИТЕЛЯ

### ХАРАКТЕР ВОЗНИКНОВЕНИЯ НЕСЧАСТНЫХ СЛУЧАЕВ НА ДОРОГАХ



### ПРИЧИНА ВОЗНИКНОВЕНИЯ АВАРИЙ



\*по данным исследования Georgia Tech (крупный научно-исследовательский центр США).

## СФЕРЫ ПРИМЕНЕНИЯ СИСТЕМЫ DSM-ADAS



Грузоперевозки



Добывающая промышленность



Службы инкассации



Пассажи́рские перевозки



Службы доставки

# О СИСТЕМЕ МОНИТОРИНГА

## • DSM (DRIVER STATUS MONITOR)

*Система анализирует поведение водителя и предупреждает возникновение чрезвычайных ситуаций.*



разбудит водителя в случае сна, усталости или невнимательности во время движения



оповестит о курении или разговоре по телефону



идентифицирует вождение в солнцезащитных очках или закрытие камеры



усталость



вождение в солнцезащитных очках



курение



закрытие камеры



отвлечение



разговор по телефону

# О СИСТЕМЕ МОНИТОРИНГА

## • ADAS (ADVANCED DRIVER ASSISTANCE SYSTEMS)

*Система контролирует положение на дороге и скорость автомобиля в потоке дорожного движения и, при необходимости, предупреждает водителя о потенциально опасных ситуациях.*



контролирует пересечение линии разметки при непредвиденном уходе с траектории движения

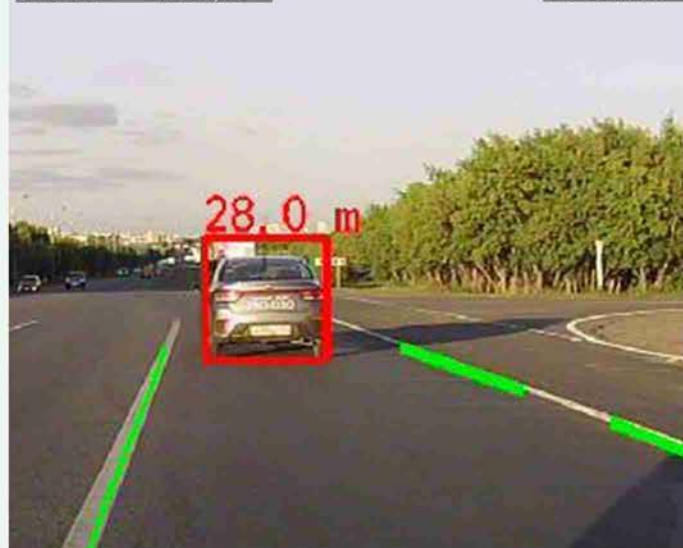


предупреждает экстренное сближение с другими участниками дорожного движения



предупреждает о столкновении

2020-06-10 10:27:28 53.287552  
CARVIS 60km/h 83.755135



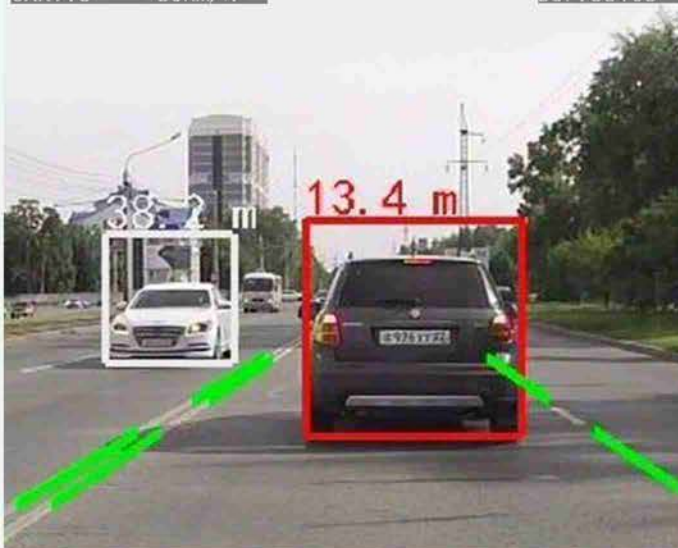
идентификация выхода транспортного средства на встречную полосу

2020-06-10 10:27:28 53.287552  
CARVIS 60km/h 83.755135



определение расстояния до впереди идущего транспортного средства

2020-06-10 10:27:28 53.287552  
CARVIS 60km/h 83.755135



предупреждение о столкновении

# УДАЛЕННЫЙ МОНИТОРИНГ

состояния водителя и дорожной обстановки DSM-ADAS

Система мониторинга вождения уведомляет об опасных ситуациях как самого водителя, так и диспетчера. Диспетчер, в свою очередь, может принудить водителя сделать остановку или уйти с маршрута.

На основе анализа поведения водителей появляется возможность повысить общее качество работы автопарка.

## ПРИ СРАБАТЫВАНИИ ТРЕВОГИ



сохраняется 3 фото

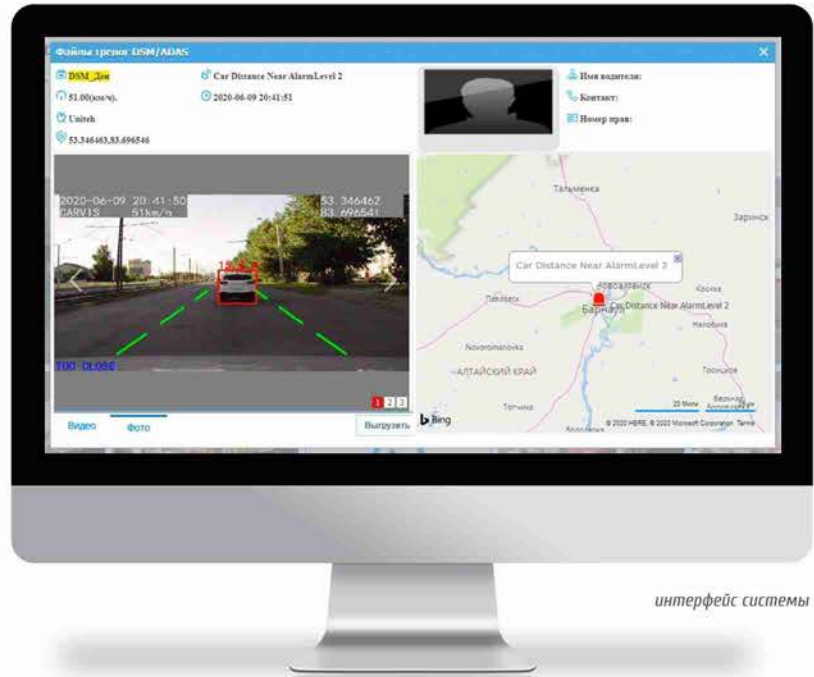


сохраняется 1 видео  
длительностью 10 секунд

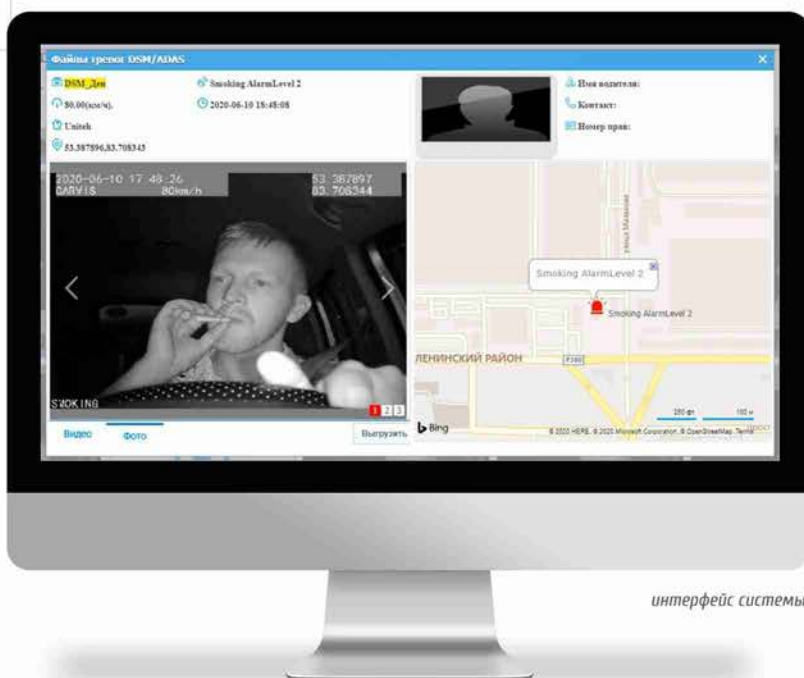


50 последних тревог сохраняются  
на носителе

Все данные о тревогах хранятся в сервисе мониторинга транспорта



интерфейс системы

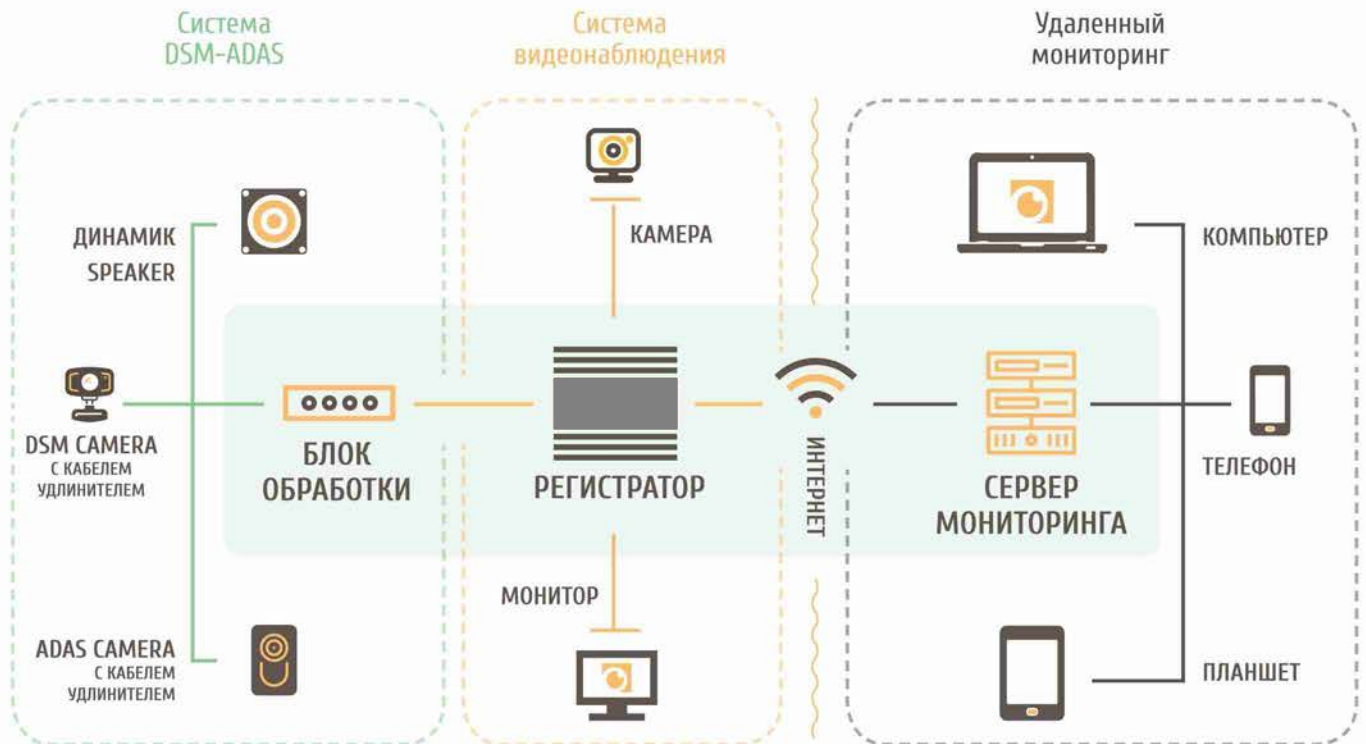


интерфейс системы

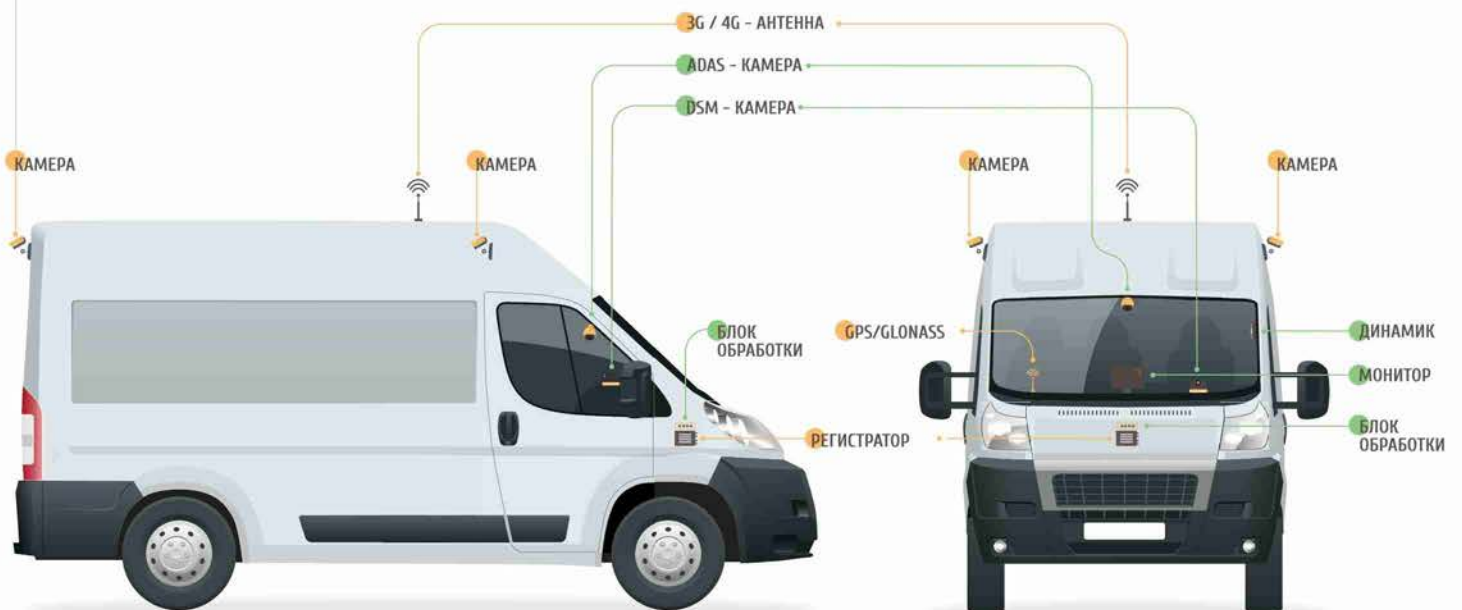
ПРИ УСТАНОВКЕ  
ВСЕХ КОМПОНЕНТОВ  
СИСТЕМЫ ПОМОЩИ  
ВОДИТЕЛЮ,  
ДАЖЕ ОПЫТНЫЙ  
ВОДИТЕЛЬ  
МЕНЯЕТ СВОЙ СТИЛЬ  
ВОЖДЕНИЯ,  
ОН СТАНОВИТСЯ  
ВНИМАТЕЛЬНЕЕ  
И АККУРАТНЕЙ

# КОМПОНЕНТЫ СИСТЕМЫ

## СОСТАВ КОМПЛЕКТА



## СХЕМА РАСПОЛОЖЕНИЯ ОБОРУДОВАНИЯ В АВТОМОБИЛЕ



● - система DSM - ADAS    ● - система видеонаблюдения